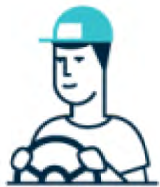


ENTDECKEN SIE

# Cloud-Kameras

Dittmeier und Samsara – eine neue Kooperation.  
Das Ziel: Mit neuester KI-Technik Unfälle aufklären und reduzieren, Kraftstoffverbrauch und Verschleißteile einsparen, sowie Fahrzeugausfälle verringern.  
Das ist Ausdruck unseres fortlaufenden Engagements für die Sicherheit der über uns versicherten Verkehrsbetriebe.



## KAMERAS ZUM AUFZEICHNEN VON VORFÄLLEN AUF DER STRASSE

Dashcams laden nur dann automatisch Aufnahmen hoch, **wenn es zu schwerwiegenden oder von Ihnen definierten Vorfällen auf der Straße oder zu Unfällen kommt.**

## VIDEOAUFNAHMEN ENTLASTEN FAHRER

Wenn in Streitigkeiten Aussage gegen Aussage steht, **vertrauen Sie Ihren Fahrern.** Mit den Samsara Dashcams haben Sie sofortigen Zugriff auf Videobeweise, die Ihre Fahrer entlasten können, wenn sie keine Schuld trifft.



## FLOTTEN MIT DASHCAMS SIND SICHERER

Intelligente Dashcams können Ihre Fahrer mithilfe von Audiowarnungen vor zu risikoreichem Fahrverhalten, wie zum Beispiel Geschwindigkeitsüberschreitungen oder zu geringem Abstand warnen. Das beugt Unfällen vor.



## 4 Highlights, warum Dittmeier Samsara Dashcams jedem modernen Verkehrsbetrieb empfiehlt

Videobasierte Sicherheitsprogramme **reduzieren nachweislich die Betriebskosten** Ihrer Flotte und rentieren sich so schnell ganz von selbst. Eine Investition, die ihren Preis wert ist.

### 01 UNBEGRÜNDETE SCHADENSERSATZFORDERUNGEN VERMEIDEN



Wenn Sie die Samsara Dashcams installiert haben, können Sie den Videoabruf nutzen, um Aufnahmen in Hochauflösung innerhalb von wenigen Minuten herunterzuladen. So wird es kinderleicht, **Fahrer** zu entlasten und somit langwierige Schadensersatzforderungen zu umgehen und unnötige Zahlungen zu vermeiden.

### 02 VERSICHERUNGSKOSTEN SENKEN



Da Dashcams nachweislich die **Sicherheit Ihrer Flotten** erhöhen und Risiken minimieren, sinken Ihre Unfälle und Versicherungskosten.

### 03 FAHRZEUGVERSCHLEISS REDUZIEREN



Abruptes Bremsen führt zum Verschleiß der Bremsbeläge und belastet Fahrzeuge unnötig. Die Samsara Dashcams können schwerwiegende Ereignisse erkennen. Das trägt dazu bei, dass unsanfte Fahrstile gemieden werden und **Sachschaden- sowie Wartungskosten abnehmen**.

### 04 ARBEITSKOSTEN MINIMIEREN



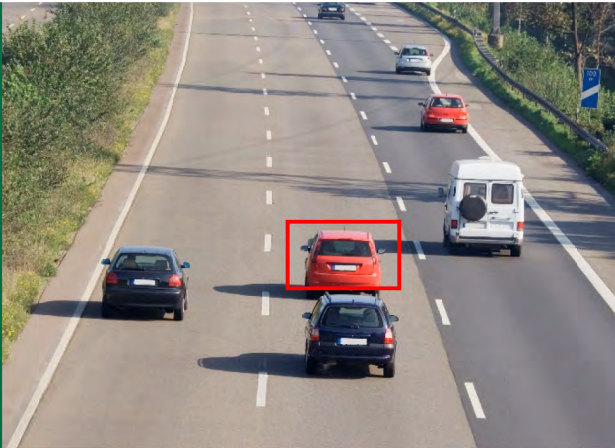
Samsara Dashcams reduzieren Arbeitskosten über gleich mehrere Wege: Mithilfe des „%-Scores“ zur **Bewertung der Fahrsicherheit Ihrer Fahrer** und den Video-Dateien mit den sicherheitsrelevanten Vorfällen können Sie Ihre Fahrer effizienter schulen. Außerdem ermöglichen Dashcams die Einführung eines Belohnungsprogramms, das nachweislich den Einsatz und die Mitarbeiterbindung erhöht, was wiederum die Mitarbeiterfluktuation und auch Einstellungskosten senkt.



## Wie Ihnen Samsara-Dashcams dank künstlicher Intelligenz helfen können

### Dichtes Auffahren

Erkennen Sie, wenn Ihre Fahrer einen zu geringen Abstand zu einem Fahrzeug einhalten. Zeigen Sie Ihrem Fahrer die gravierendsten Situationen.



### Überfahren von Stoppschildern

Sie erfahren, wenn Ihre Fahrer Stoppschilder missachten, indem aufgezeichnet wird, wenn Fahrzeuge nicht völlig zum Stillstand kommen.



### Gefährliche Fahrweise

Lassen Sie sich sicherheitsrelevante Ereignisse wie starkes Bremsen und Beschleunigen oder riskante Kurvenfahrten automatisch anzeigen.



### Zu hohe Geschwindigkeit

Die gravierendsten Geschwindigkeits-Überschreitungen werden Ihnen je in Prozent, Dauer und Schwere gemeldet.



### Entlastung beim Unfall

Häufig mangelt es an Beweisen, wer an einem Unfall die Schuld hat. Mit dem Videobeweis können Sie sich viel häufiger als bisher entlasten.



### Unaufmerksames Fahrverhalten

Stimmen Ihre Fahrer ausdrücklich zu, sollten Sie die Duo-Kamera einsetzen. Sie erkennen dann, wie häufig Fahrer vom Verkehrsgeschehen abgelenkt sind.







## Fahrersicherheitsbericht ☆

Fahrer Fahrzeug

Sie können auswählen:

< Letzte 30 Tage >

< Anzeige je Einzelfahrer >

< alle Fahrer >

< je Fahrzeug >

< für alle Fahrzeuge >

### Zusammenfassung der Ereignisbezeichnung - Enthält keine AI-Ereignisse

1. Okt. - 9. Jan.

Total Event Labels

5

Starkes Beschleunigen

0

Starkes Bremsen

1

Gefährliches Lenkmanöver

4

Stoppschild missachtet

0

Unfall

0

ZEIT

FAHRZEUG

FAHRER

EREIGNISTYP



23. Juni 2020 10:13  
BST

ARO

Peter

• GEFÄHRLICHES LENKMANÖVER 0.48G



23. Juni 2020 10:02  
BST

W19 ARM

Paul

• GEFÄHRLICHES LENKMANÖVER 0.42G



23. Juni 2020 09:48  
BST

W19

Paul

• GEFÄHRLICHES LENKMANÖVER 0.36G



23. Juni 2020 06:35  
BST

FN61

Peter

• STARKES BREMSSEN 0.54G

#### Weitere Videos zu:

- Vorfahrt missachtet
- Stoppschild, rote Ampel missachtet
- zu geringer Abstand
- Abweichen von der Fahrspur
- Kollisionswarnung
- Beinahe-Zusammenstoß

1. Auf Knopfdruck:

Die auffällige Fahrweise von jedem Fahrer.

### Reduzieren Sie die risiko- reiche Fahrweise der Fahrer

Sorgen Sie mit Hilfe der aufgezeichneten Videos mit riskanter Fahrweise für ein konsequentes Sicherheitscoaching aller Fahrer und besprechen Sie diese mit den Mitarbeitern.

Sie können selbst festlegen, dass Sie nur die wichtigsten Ereignisse bekommen und keine Datenflut, die niemand auswerten kann. Sie legen fest, was Sie sehen wollen und was nicht.

Wenn Sie wünschen, können Sie auch sprachbasiertes Coaching aktivieren. So erhält der Fahrer automatisch eine Ansage über sicherheitsrelevantes Fahren in Echtzeit.



## Fahrersicherheitsbericht ☆

Fahrer

Fahrzeug

Mario

< 1. Nov. 2020 → 30. Nov. 2020 >

### Sicherheitsbewertung

1. Nov. 2020 → 30. Nov. 2020



Gefahrene Distanz

**2.977 km**

Gefahrene Zeit

**50h 53m**

### Tempolimit missachtet

1. Nov. 2020 → 30. Nov. 2020

Zeit über dem Tempolimit

**23h 24m**

**(17,9%)**

Schwerwiegend (über 30%)

**4h 19m (3,3%)**

Mäßig (10-20%)

**1h 32s (1,3%)**

Schwer (20-30%)

**2h 18m (1,8%)**

Leicht (0-10%)

**5h 30m (10,6%)**

2. Mit den Analysen werden Ihre Fahrer künftig die Geschwindigkeit besser anpassen.

### Wünschen Sie sich das nicht schon lange?

Jeder weiß: Je besser sich Fahrer an die zulässige Geschwindigkeit halten, desto weniger Unfälle geschehen und der Verschleiß der Fahrzeuge nimmt ab.

Betrachten Sie daher jeden Fahrer separat und bewegen Sie ihn dazu, die zulässigen Tempolimits einzuhalten.

Ein beruhigendes Gefühl wird sich einstellen, wenn Sie wissen, dass Ihre Fahrer künftig umsichtiger unterwegs sind.



# Fahrersicherheitsbericht



Fahrer

Fahrzeug

Mario

## Sicherheitsbewertung

22. Juni - 23. Juni



### Gefahrene Distanz

4747 km

### Gefahrene Zeit

115h 25m

### Auffällige Fahrmanöver

4 Ereignisse

### Zeit über dem Tempolimit

1h 14m (1% der Fahrzeit)

### Starkes Beschleunigen

0

### Starkes Bremsen

2

### Gefährliches Lenkmanöver

2

### Unfall

0

Q Nach Fahrer suchen

## 3. Ihre Fahrer mit Trend-Entwicklung

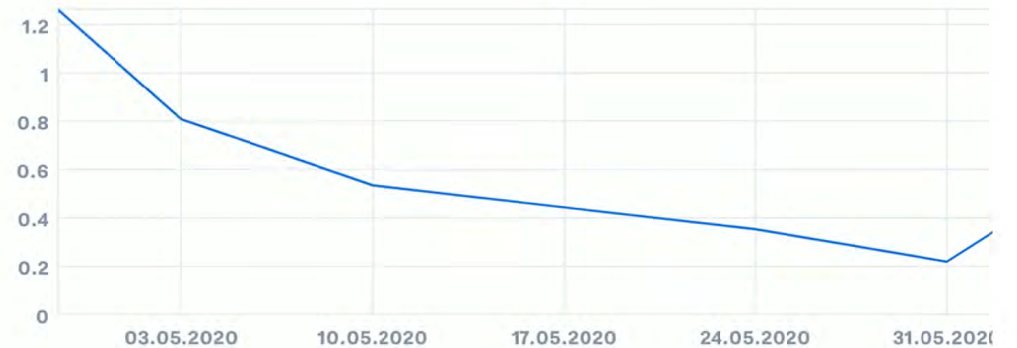
### Trends

Letzte 8 Wochen

Häufigkeit Auffälliger Fahrmanöver

Anzahl Auffälliger Fahrmanöver

Tempolimit



☐ Starkes Beschleunigen

☐ Starkes Bremsen

☐ Gefährliches Lenkmanöver

### Beobachten Sie Trends und Verbesserungen im Laufe der Zeit

Erkennen Sie risikoreiches Verhalten wie unaufmerksames Fahren und bewerten Sie Veränderungen mit Hilfe von Trendberichten.





## Fahrersicherheitsbericht

Fahrer

Fahrzeug

Mario

NAME	ERGEBNIS	EREIGNISSE	% ÜBER TEMPOLIMIT	% ABGELENKT	% UNSICHERER ABSTAND
Mario	88	0	25	0,00 (0 Ereignisse)	0,00 (0 Ereignisse)
Peter	84	1	12	0,16 (3 Ereignisse)	0,00 (0 Ereignisse)
Niko	80	12	10	0,98 (30 Ereignisse)	0,00 (0 Ereignisse)
Phillip	77	4	21	0,00 (0 Ereignisse)	0,00 (0 Ereignisse)

4. Alle Ihre Fahrer in der Übersicht  
(Geschwindigkeitsverstöße und auffällige  
Fahrweise)

### Sie bekommen alles mit und einen sicheren Blick für auffällige Fahrer

Dieser Bericht vergleicht Ihre Fahrer miteinander. Der „%-Score“ fasst dabei sicherheitsbedenkliches Fahren und Geschwindigkeitsüberschreitungen in einem Wert zusammen.



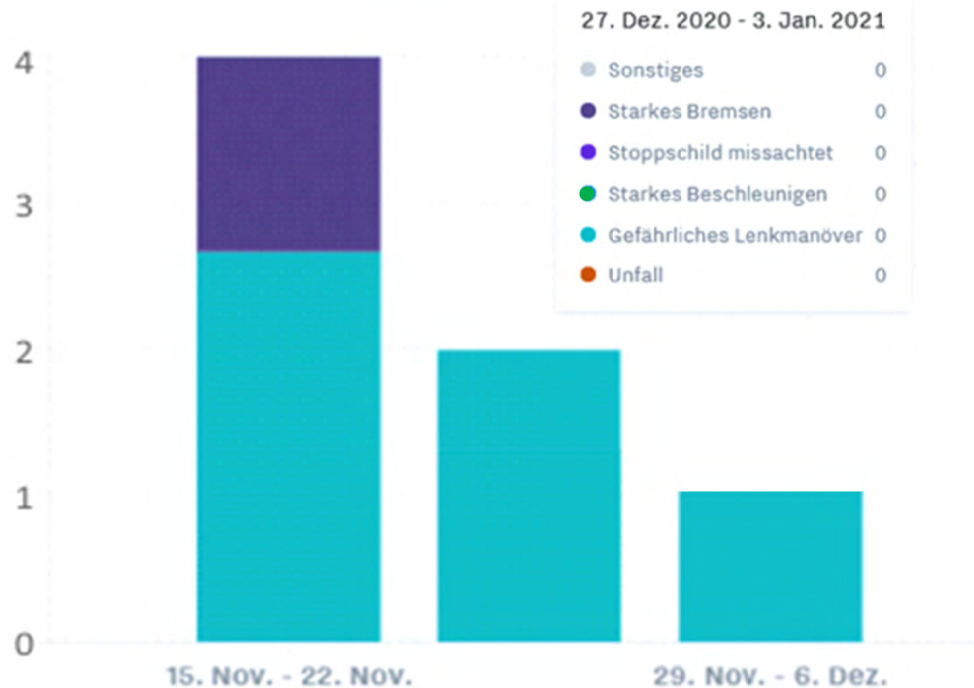
## Flottentrends

Letzte 8 Wochen

Ereignisrate

Ereignisanzahl

Tempolimit Missachtet



- ☒ Unfall
- ☒ Gefährliches Lenkmanöver
- ☒ Starkes Beschleunigen
- ☒ Starkes Bremsen

## 5. Die Kontrolle: Nehmen die auffälligen Fahrmanöver ab?

**Sie greifen durch Coaching rechtzeitig ein, bevor es zum Unfall kommt**

Sie bekommen graphisch dargestellt, ob sich die Fahrweise eines jeden Fahrers verbessert und besprechen dies mit Ihren Fahrern. So kommt es erst gar nicht zum Unfall oder die Anzahl der Unfälle wird sich reduzieren.

Fahrer werden einsichtiger werden, denn die Technik liefert durch kleine Video-Dateien die Beweise, über die es keine zwei Meinungen geben kann.





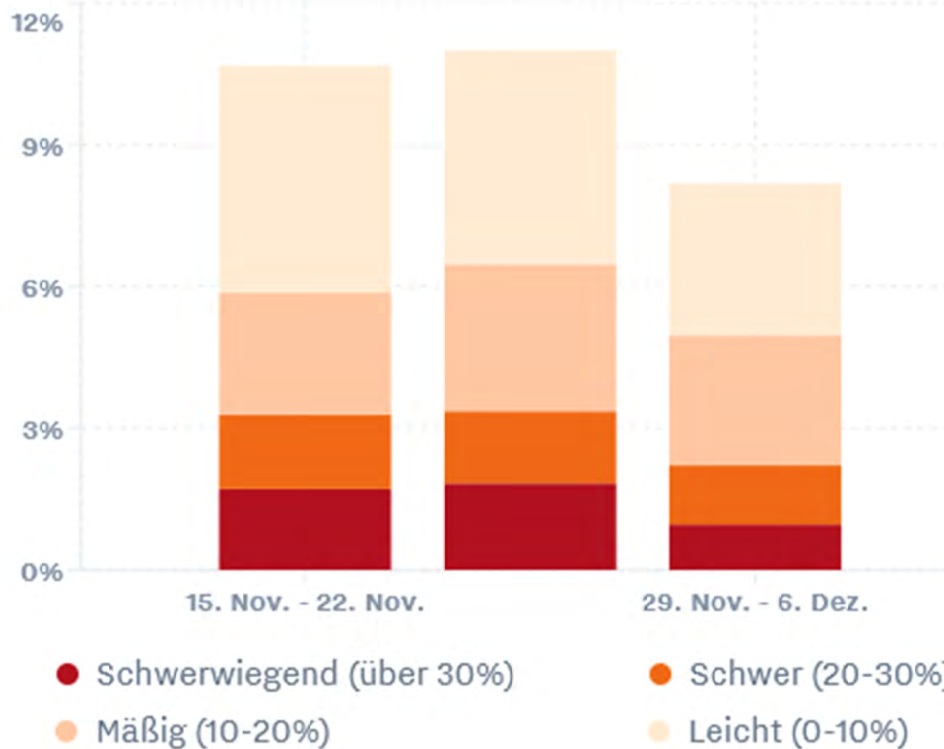
## Fahrertrends

Letzte 8 Wochen

Ereignisrate

Ereignisanzahl

Tempolimit Missachtet



## 6. Die Kontrolle:

Halten sich die Fahrer an die Geschwindigkeiten?

### Geschwindigkeitsbeschränkungen werden immer besser eingehalten

Zeigen Sie Ihren Fahrern die Veränderung hinsichtlich der Einhaltung der Geschwindigkeitsbeschränkungen und loben Sie sie, wenn die erwarteten Verbesserungen eintreten. Das motiviert, hilft Unfälle zu vermeiden und spart Kraftstoff und führt zu weniger Fahrzeugverschleiß.

## Sicherheitsbewertung

1. Nov. 2020 → 30. Nov. 2020



Gefahrene Distanz

**2.977 km**

Gefahrene Zeit

**50h 53m**

## Tempolimit missachtet

1. Nov. 2020 → 30. Nov. 2020

Zeit über dem

Schwerwiegend

Schwer

Tempolimit

(über 30%)

(20-30%)

**8h 49m**

**59m 52s (1,9%)**

**47m 11s (1,5%)**

**(16,9%)**

Mäßig (10-20%)

Leicht (0-10%)

**1h 31s (2,9%)**

**5h 30m (10,6%)**

## Zusammenfassung der Ereignisbezeichnung

1. Nov. 2020 → 30. Nov. 2020

Total Event Labels

**4**

Starkes

Starkes

Gefährliches

Beschleunigen

Bremsen

Lenkmanöver

**0**

**1**

**3**

Stopschild

Unfall

missachtet

**0**

**0**

ZEIT ▼

FAHRZEUG

EREIGNIS

29. Nov. 2020 15:05

WÜ-DV

520d)

GEFÄHRLICHES LENKMANÖVER

27. Nov. 2020 17:39

WÜ-DV

520d)

GEFÄHRLICHES LENKMANÖVER

8. Nov. 2020 11:40

WÜ-DV

520d)

GEFÄHRLICHES LENKMANÖVER

## Fahrertrends

Letzte 8 Wochen

Ereignisrate

Ereignisanzahl

Tempolimit Missachtet

KI-Verhaltensrate



## Fahrertrends

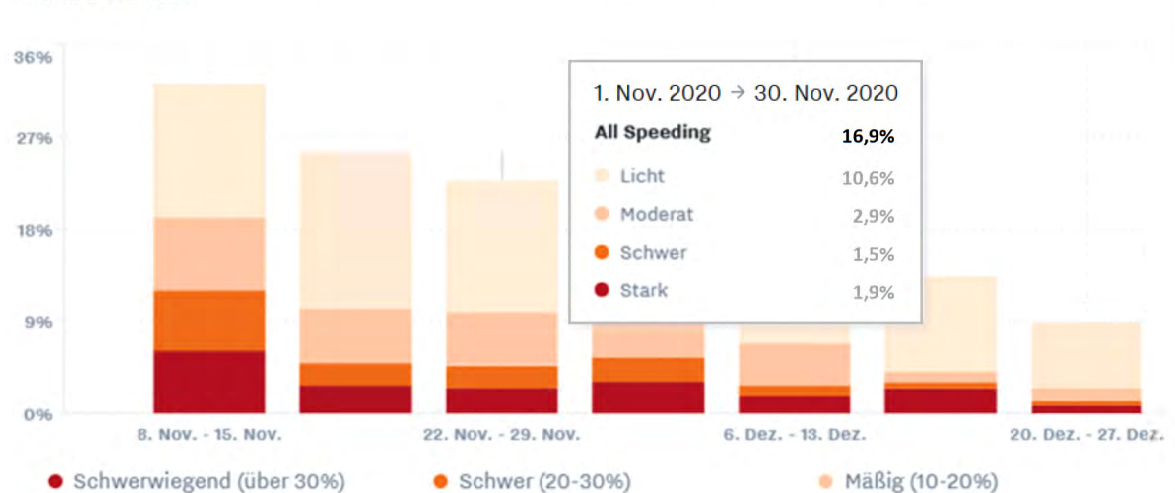
Letzte 8 Wochen

Ereignisrate

Ereignisanzahl

Tempolimit Missachtet

KI-Verhaltensrate





## SO FUNKTIONIERT SAMSARA

### Was genau nehmen Samsara Dashcams auf?

Samsara bietet zwei Arten von Dashcams an. Die frontseitige CM31 nimmt die Fahrbahn auf, die beidseitige CM32 nimmt sowohl Fahrbahn als auch nach innen auf. Beide Kameras laden Videomaterial von jeweils 5 Sekunden vor und nach einem vom Fahrzeug erkannten Vorfall hoch. Es können auch Video-Ausschnitte mit einer Dauer von jeweils 1 Minute nachträglich abgerufen werden.

### Welche Videoqualität bieten die Dashcams?

Die frontseitige Kamera ist eine 1080p HD-Kamera mit einem 121 Grad Winkel. Die auch nach innen gerichtete Duo-Kamera ist eine 720p HD-Kamera mit einem 177 Grad Winkel und einer Infrarot-LED für Videoaufnahmen zur Nachtzeit. Beide Kameras nehmen 30 Bilder pro Sekunde auf.

### Wie ermittelt das System, ob es zu einem Vorfall kommt?

Ein interner Beschleunigungsmesser erkennt Zusammenstöße, abruptes Bremsen, Beschleunigungen und Wendenmanöver. Die Sensibilität dieser Erkennung ist abhängig von den Einstellungen (z.B. PKW, Kleinaster, Bus oder LKW). Die Kamera nutzt zudem Computervision, um Verkehrsverstöße, wie zum Beispiel die Missachtung eines Stoppzeichens, zu erkennen.

### Sind die Videoaufnahmen sicher (Datenschutz)?

Das sind sie. Die Daten werden mithilfe aktuellster SSL-256-bit-AES-Verschlüsselung (militärischer Sicherheitsgrad) DSGVO-konform übertragen. Nur berechtigte Administratoren können Videos anfragen und prüfen.

Der Datenschutz erfolgt durch automatische Verpixelung von Personen und Kennzeichen (Entfernung nur vom Administrator möglich, z. B. zur Aufklärung von Fahrerflucht)

## HÄUFIGE FRAGEN DER NUTZER & FAHRER

### Wie unterstützen Dashcams die Fahrer?

Videoaufnahmen sind das beste Beweismaterial, um unschuldige Fahrer zu entlasten, wenn sie zu Unrecht in Unfallsituationen beschuldigt werden. Die auch nach innen gerichtete Duo-Kameras weisen nach, dass der Fahrer konzentriert und nicht abgelenkt war.

### Nimmt die Dashcam Unterhaltungen auf?

Nicht automatisch. Sofern Audioaufnahmen aktiviert sind, lässt sich Samsara bestätigen, dass die zuständigen Administratoren alle Fahrer und betroffenen Mitarbeiter darüber in Kenntnis gesetzt haben.

### Was geschieht, wenn die Kameraverbindung unterbrochen wird?

Wenn die Stromzufuhr der Kamera unterbrochen wird, wird die Aufnahme mithilfe einer Notstrombatterie für einige Minuten fortgesetzt, damit der Kamera keine Vorfälle entgehen.

### Welche Videoaufnahmen werden in der Cloud hochgeladen?

Aufnahmen werden automatisch hochgeladen, wenn das Gerät einen Vorfall bzw. ein Ereignis erkennt.

### Lädt die Kamera Aufnahmen von Geschwindigkeitsüberschreitungen hoch?

Es können Audionachrichten aktiviert werden, damit Fahrer gewarnt werden, wenn sie Geschwindigkeitsbegrenzungen überschreiten. Vorgesetzte können in diesen Fällen Direktbenachrichtigungen per SMS oder E-Mail erhalten.



### Wer hat Zugriff auf die Kameraaufnahmen?

Nur autorisierte Nutzer können auf Aufnahmen zugreifen oder sie herunterladen. Aufnahmen können heruntergeladen und nach Ermessen des Unternehmens mit der Polizei und Versicherung geteilt werden.

Die Videos in der Cloud bleiben 6 Monate gespeichert, bevor sie dann automatisch gelöscht werden. Sie können die Videos aber auch herunterladen und speichern.

### Können die Dashcam-Aufnahmen in Echtzeit eingesehen werden?

Videos können nicht live angesehen werden. Aufnahmen von Vorfällen werden erst dann hochgeladen, wenn das Ereignis vorüber ist. Aufnahmen, die keine Vorfälle erfassen, können rückwirkend nur in kurzen Zeitspannen angefragt werden. Für CM32er Kameras sind jeweils Aufnahmen der vergangenen 60 Fahrstunden verfügbar. Für CM31er Kameras kann auf die vergangenen 40 Stunden Fahrzeit zugegriffen werden.



## Datenblatt Dashcam CM31

### Frontseitiges HD-Keramodul mit Internetverbindung



Die CM31 ist eine hochauflösende, internetfähige Dashcam, die zur Vermeidung von Unfällen, Entlastung von Fahrern und Senkung der Flottenkosten entwickelt wurde. Die Kamera filmt die Straße, lädt automatisch Aufnahmen von Unfällen, auffälligen Fahrmanövern und anderen relevanten Ereignissen hoch und analysiert diese. Samsaras intuitive und cloudbasierte Software gibt Flottenbetreibern Tools zur Berichterstellung an die Hand, mit denen sie Sicherheitscoachings umsetzen, Unfälle vermeiden und Kosten verringern können.

#### HIGHLIGHTS

- Frontseitige HD-Kamera mit HDR für Nachtaufnahmen
- Automatischer Upload von Aufnahmen mit Sicherheitsvorfällen sowie On-Demand-Abruf
- Echtzeit-Erkennung von relevanten Ereignissen und Objekten durch Edge-Computing
- Integrierter Lautsprecher für ein berührungsloses und sprachbasiertes Sicherheitscoaching
- Cloudbasiertes Dashboard mit Berichten, Trendanalysen und Möglichkeiten zur Unfallrekonstruktion
- Einfache Installation, keine Festverkabelung im Fahrzeug erforderlich
- Teil von Samsaras umfassender Plattform für Flottenmanagement, Fahrersicherheit und Compliance

#### TECHNISCHE SPEZIFIKATIONEN

##### Frontseitige Kamera

Sichtwinkel: Frontseitige Kamera mit einem 121°-Sichtwinkel

Auflösung: Full HD (1080p); Bildrate: 30 fps; Schlechte Lichtverhältnisse: HDR zum Ausgleich von zu starkem oder zu schwachem Licht

##### Lautsprecher

Integrierter Lautsprecher: Nach innen gerichteter Lautsprecher für optionales klang- oder stimmbasiertes Feedback

Coaching in Echtzeit: Direktes Coaching bei gefährlichen Fahrsituationen

##### Speicher, Konnektivität und Datenverarbeitung

Speicher: 24 Stunden Videomaterial in 1080p (erweiterbar durch Anpassen der Videoqualität)

Konnektivität: Schnelle Drahtloskonnektivität über 4G/LTE mit Samsara-Gateways der VG-Serie. Datensicherung über SSL (256-Bit, militärische Verschlüsselung)

Edge-Computing: Der leistungsstarke Prozessor ermöglicht eine dezentrale Datenverarbeitung. Mithilfe von neuronalen Netzen entsteht so künstliche Intelligenz in Echtzeit

Automatischer Upload: Lädt Aufnahmen von starkem Bremsen, Beschleunigen, Kurvenfahren und Zusammenstößen automatisch hoch

On-Demand-Upload: Aufnahmen werden kontinuierlich auf der Kamera gespeichert und können bei Bedarf drahtlos abgerufen werden

#### MONTAGE, GEHÄUSE UND STROMVERSORGUNG

Abmessungen: Gehäuse: 108 x 41 x 61 mm (4,2 x 1,6 x 2,4 Zoll); Kabel: 4 m (13 Fuß)

Montage: Befestigung an der Windschutzscheibe mit Klebeband in Industriequalität (wird mitgeliefert)

Stromversorgung: Anschluss an die Samsara-Gateways der VG-Serie über den Zubehörport (Strom + Daten). Keine zusätzliche Stromquelle oder Verkabelung erforderlich

Akku: Integrierter Akku mit 1300 mAh, damit die Stromversorgung auch bei ausgeschaltetem Fahrzeug nicht abbricht

Betriebstemperatur: -20 bis 65° C

#### SOFTWAREMERKMALE

- Betrachten von HD-Aufnahmen auf jedem internetfähigen Gerät
- Berichte über Sicherheitsvorfälle einschließlich Unfallrekonstruktion
- Ranking der sichersten Fahrer mit Bestenlisten
- Drahtloser On-Demand-Abruf auf Grundlage von Orts- oder Zeitangaben
- Konfigurierbares Sicherheitscoaching mit sprachbasierten Warnmeldungen bei riskantem Fahrverhalten (z. B. überhöhter Geschwindigkeit, Fahren ohne Sicherheitsgurt etc.)

#### BESTELLINFORMATIONEN

##### Keramodule der CM-Serie

HW-CM31: Frontseitige Dashcam von Samsara

##### Lizenz

LIC-CM31-ENT: Enterprise-Lizenz für frontseitige Module der CM-Serie. Die Lizenz beinhaltet Cloud-Software, Mobilfunkdatenverbindungen, laufende Firmware-Updates, Wartung und Support

LIC-CM31-EXPRESS: Express-Lizenz für frontseitige Module der CM-Serie. Die Lizenz beinhaltet Cloud-Software, die für Flotten von kleinen Unternehmen optimiert ist, Mobilfunkdatenverbindungen, laufende Firmware-Updates, Wartung und Support (bis zu 20 Geräte, es gelten weitere Einschränkungen)



## Datenblatt Dashcam CM32

### Internetfähiges Dual-Kameramodul für HD-Aufnahmen



Das Bild zeigt die Vorder- und Rückseite der Dashcam CM32

Die CM32 ist eine hochauflösende, internetfähige Dashcam, die zur Vermeidung von Unfällen, Entlastung von Fahrern und Senkung der Flottenkosten entwickelt wurde. Die Dual-Dashcam filmt die Straße und den Fahrer gleichzeitig, wobei Aufnahmen von Unfällen, auffälligen Fahrmanövern und anderen relevanten Ereignissen automatisch hochgeladen und analysiert werden. Samsaras intuitive und cloudbasierte Software gibt Flottenbetreibern Tools zur Berichterstellung an die Hand, mit denen sie Sicherheitscoachings durchführen, Unfälle vermeiden und Kosten senken können.

#### HIGHLIGHTS

- Fahrer- und frontseitige HD-Kamera mit HDR und Infrarot-LED für Nachtaufnahmen
- Automatischer Upload von Aufnahmen mit Sicherheitsvorfällen sowie On-Demand-Abruf
- Echtzeit-Erkennung von relevanten Ereignissen und Objekten durch Edge-Computing
- Integrierter Lautsprecher für ein berührungsloses und sprachbasiertes Sicherheitscoaching
- Cloudbasiertes Dashboard mit Berichten, Trendanalysen und Möglichkeiten zur Unfallrekonstruktion
- Einfache Installation, keine Festverkabelung im Fahrzeug erforderlich
- Teil der umfassenden Samsara-Plattform für Flottenmanagement, Fahrersicherheit und Compliance

#### TECHNISCHE SPEZIFIKATIONEN

##### Frontseitige Kamera

Sichtwinkel: Frontseitige Kamera mit einem 121°-Sichtwinkel

Auflösung: Full HD (1080p); Bildrate: 30 fps; Schlechte Lichtverhältnisse: HDR zum Ausgleich von zu starkem oder zu schwachem Licht

##### Fahrerseitige Kamera

Sichtwinkel: Fahrerseitige Kamera mit einem 177°-Sichtwinkel (Weitwinkel)

Auflösung: HD (720p); Bitrate: 30 fps; Schlechte Lichtverhältnisse: Infrarot-LED für Nachtaufnahmen in der unbeleuchteten Fahrerkabine

##### Lautsprecher

Integrierter Lautsprecher: Nach innen gerichteter Lautsprecher für optionales klang- oder stimmbasiertes Feedback

Integriertes Mikrofon: Nach innen gerichtetes Mikrofon für optionale Audioaufnahmen

##### Speicher, Konnektivität und Datenverarbeitung

Speicher: 40 Stunden Videomaterial in 1080p (erweiterbar durch Anpassen der Videoqualität)

Konnektivität: Schnelle Drahtloskonnektivität über 4G/LTE mit Samsara-Gateways der VG-Serie. Datensicherung über SSL (256-Bit, militärische Verschlüsselung)

Edge-Computing: Der leistungsstarke Prozessor ermöglicht eine dezentrale Datenverarbeitung. Mithilfe von neuronalen Netzen entsteht so künstliche Intelligenz in Echtzeit

Automatischer Upload: Lädt Aufnahmen von starkem Bremsen, Beschleunigen, Kurvenfahren und Zusammenstoßen automatisch hoch

On-Demand-Upload: Aufnahmen werden kontinuierlich auf der Kamera gespeichert und können bei Bedarf drahtlos abgerufen werden

#### MONTAGE, GEHÄUSE UND STROMVERSORGUNG

Abmessungen: Gehäuse: 108 x 41 x 61 mm (4,2 x 1,6 x 2,4 Zoll); Kabel: 4 m (13 Fuß)

Montage: Befestigung an der Windschutzscheibe mit Klebeband in Industriequalität (wird mitgeliefert)

Stromversorgung: Anschluss an die Samsara-Gateways der VG-Serie über den Zubehörport (Strom + Daten). Keine zusätzliche Stromquelle oder Verkabelung erforderlich

Akku: Integrierter Akku mit 1300 mAh, damit die Stromversorgung auch bei ausgeschaltetem Fahrzeug nicht abbricht

Betriebstemperatur: -20 bis 65° C

#### SOFTWAREMERKMALE

Betrachten von HD-Aufnahmen (von Straße und Fahrer) auf jedem internetfähigen Gerät

Berichte über Sicherheitsvorfälle einschließlich Unfallrekonstruktion

Ranking der sichersten Fahrer mit Bestenlisten Drahtloser On-Demand-Abruf auf Grundlage von Orts- oder Zeitangaben

Konfigurierbares Sicherheitscoaching mit sprachbasierten Warnmeldungen bei riskantem Fahrverhalten (z. B. überhöhter Geschwindigkeit, Fahren ohne Sicherheitsgurt etc.)

#### BESTELLINFORMATIONEN

##### Kameramodule der CM-Serie

HW-CM32: Dual-Dashcam von Samsara

##### Lizenz

LIC-CM32-ENT: Enterprise-Lizenz für Dual-Module der CM-Serie. Die Lizenz beinhaltet Cloud-Software, Mobilfunkdatenverbindungen, laufende Firmware-Updates, Wartung und Support

LIC-CM32-EXPRESS: Express-Lizenz für Dual-Module der CM-Serie. Die Lizenz beinhaltet Cloud-Software, die für Flotten von kleinen Unternehmen optimiert ist, Mobilfunkdatenverbindungen, laufende Firmware-Updates, Wartung und Support (bis zu 20 Geräte, es gelten weitere Einschränkungen)